

ACCESSORI

ACCESSORI PER FUNI E CATENE - VERIFICHE PERIODICHE

Tutti gli accessori presentati in questa sezione del catalogo devono essere sottoposti a verifiche, la cui frequenza dipende dal tipo di impiego, e che comunque devono essere eseguite almeno trimestralmente.

- **MORSETTI:** deve essere controllato il corretto serraggio: al montaggio della fune, dopo poche ore di impiego e, in seguito, almeno ogni tre mesi.
- **GANCI:** devono essere esaminati segnalando: deformazioni, allungamento, incisioni.
- **ANELLI, CAMPANELLE DI SOSPENSIONE, GRILLI, CAPICORDA:** devono essere esaminati accuratamente segnalando eventuali deformazioni, schiacciamenti, tagli, allungamenti, gioco di perni.

SOSTITUZIONI

Gli accessori dovranno essere sostituiti

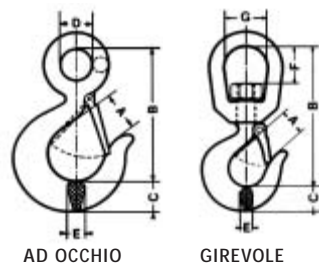
- quando in un qualunque punto si ha una diminuzione di sezione superiore al 10%;
- quando l'accessorio ha subito una sollecitazione che ha superato il limite elastico del materiale (allungamento permanente) con un allungamento superiore al 7% rispetto al pezzo nuovo;
- quando i ganci hanno subito una sollecitazione che ha superato il limite elastico del materiale (deformazione permanente), con allargamento dell'apertura di imbocco superiore al 10% rispetto al gancio nuovo.

L'allargamento dell'apertura dell'imbocco del gancio può essere causata sia da un sovraccarico sia da un errato posizionamento del carico. Diamo a titolo indicativo quattro esempi tipici di diminuzione di portata che si verifica sui ganci ad occhio liberi di ruotare sul proprio asse. Quando il carico grava unicamente sul beccola portata si riduce del 60%.



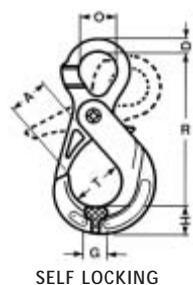
ACCESSORI

GANCI AD OCCHIO SERIE AMERICANA CON SICUREZZA A MOLLA



GOC	GOA	A	B	Portata					
				C	D	E	F	G	
Kg	Kg	mm	mm	mm	mm	mm	mm	mm	mm
800	1.250	22	82	19	19	14	24	32	
1.000	1.600	24	93	21,5	23	16	33	38	
1.600	2.500	25	104	25,4	28	19	41	44	
2.000	3.200	28	119	28,5	32	21	40	44	
3.200	5.400	34	146	36,5	40	28	44	50	
5.000	8.000	43	187	46	51	35	59	63	
7.500	11.500	52	230	57	62	41	60	70	
10.000	16.000	57	256	66	72	49	68	79	
15.000	22.000	76	318	76	89	60	106	102	
20.000	30.000	92	357	93	89	76	106	102	

GANCI DI SICUREZZA BK

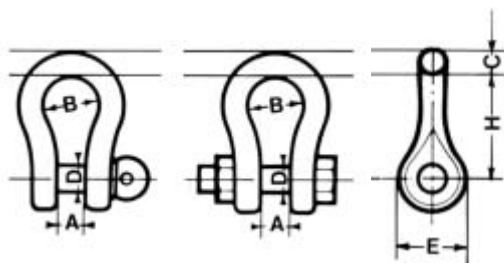


Portata	Modello	A	D	G	H	O	R	T	Peso
Kg		mm	mm	mm	mm	mm	mm	mm	Kg
2.000	BK007	27,5	10	17	21	26	112,5	36	1,0
3.200	BK010	38	13	22	27	33	151	46	2,0
5.000	BK013	46	16	28	35	42	185	60	3,5
8.000	BK016	57	18	32	43	52	230	75	6,7



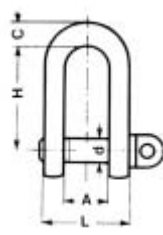
ACCESSORI

GRILLI ZINCATI ALTA RESISTENZA GRILLI ZINCATI UNI 1947



A.R. 4-1

A.R. 4-6



UNI 1947 TIPO A

Portata	dimensioni					
	A	B	C	D	E	H
t	mm	mm	mm	mm	mm	mm

0,33	10	16	5	6	12	25
0,5	12	20	6	8	18	32
0,75	13	21	8	10	21	36
1	16	26	10	11	25	42
1,5	18	29	11	13	27	49
2	20	32	13	16	31	59
3,25	26	43	16	19	40	73
4,75	31	51	19	22	48	87
6,5	36	58	22	25	55	97
8,5	43	68	25	28	61	109
9,5	47	75	28	32	67	124
12	51	83	32	35	76	132
13,5	57	92	35	38	84	152
17	60	99	38	42	92	167
25	74	126	45	50	110	203
35	83	146	50	57	127	225
55	105	185	65	70	153	289
85	127	190	75	80	165	370
120	146	238	89	95	203	428
150	165	275	102	108	230	454

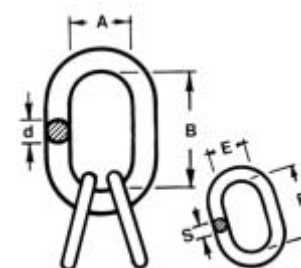
d	dimensioni				Peso	Portata
	A	L	H			
mm	mm	mm	mm	g	Kg	

6	8	16	20	16	100
8	12	24	30	47	250
10	16	32	38	95	400
12	20	40	48	171	630
16	24	48	58	311	1.000
20	28	58	68	565	1.600
22	32	68	80	892	2.000
25	36	78	92	1.340	2.500
28	40	88	104	1.930	3.150
32	45	99	116	2.780	4.000
36	50	110	128	3.860	5.000
40	55	123	140	5.400	6.300
42	60	136	152	6.930	8.000
45	65	149	165	8.860	10.000
50	70	164	180	12.100	12.500
56	80	184	200	16.600	16.000
63	90	204	220	22.800	20.000
70	100	230	240	31.900	25.000
80	110	260	260	47.200	31.500
90	125	295	280	67.700	40.000

CAMPANELLE SINGOLE E TRIPLE DIN 5688



CAMPANELLA SINGOLA

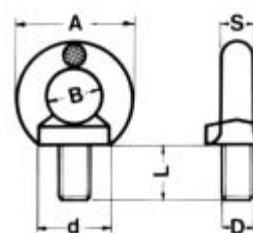


CAMPANELLA TRIPLA

Portata	dimensioni					
	A	B	d	E	F	S
Kg	mm	mm	mm	mm	mm	mm

1.600	60	110	13	-	-	-
2.000	60	110	16	-	-	-
3.200	75	135	18	25	54	13
5.000	90	160	22	34	70	16
8.000	100	180	26	40	85	18
11.200	110	200	32	50	115	22
17.000	140	260	36	65	140	26
25.000	180	340	45	70	150	32
35.500	190	350	51	75	170	36
40.000	200	400	57	80	170	40
50.000	220	430	63	90	180	45
63.000	250	460	72	100	200	51
80.000	270	500	80	125	250	63

GOLFARI



DIN 580

**GOLFARI GIREVOLI
FORNIBILI SU RICHIESTA**

Portata verticale	dimensioni					
	D	A	B	d	L	S
Kg	mm	mm	mm	mm	mm	mm

75	6 MA	36	20	20	13	8
140	8 MA	36	20	20	13	8
230	10 MA	45	25	25	17	10
340	12 MA	54	30	30	21	12
460	14 MA	54	30	30	21	12
700	16 MA	63	35	35	27	14
850	18 MA	63	35	35	27	14
1.200	20 MA	76	40	48	30	16
1.500	22 MA	76	40	48	30	16
1.800	24 MA	90	50	56	35	20
2.700	27 MA	108	60	65	45	24
3.600	30 MA	108	60	65	45	24
4.300	33 MA	126	70	75	54	28
5.100	36 MB	126	70	75	54	28
7.000	42 MB	144	80	85	63	32
8.600	48 MB	165	90	100	68	38
11.500	56 MB	184	100	110	78	42
16.000	64 MB	206	110	120	90	48

ACCESSORI

